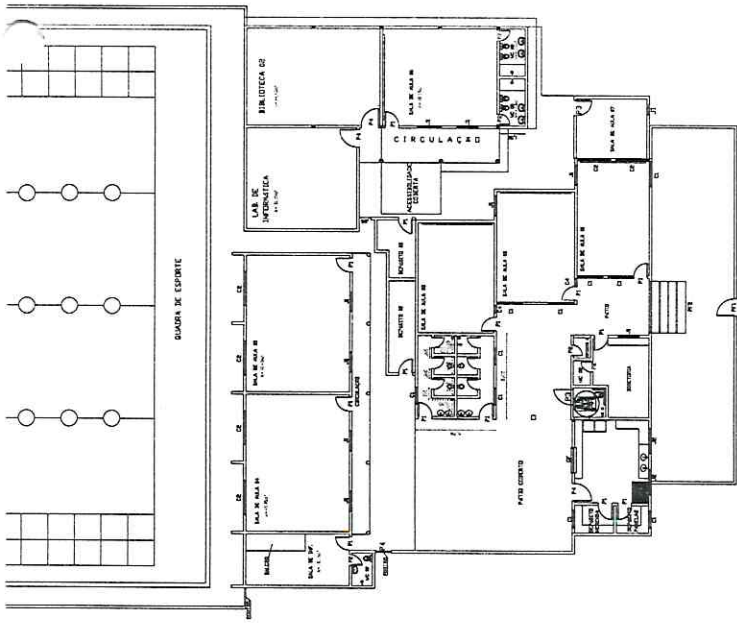
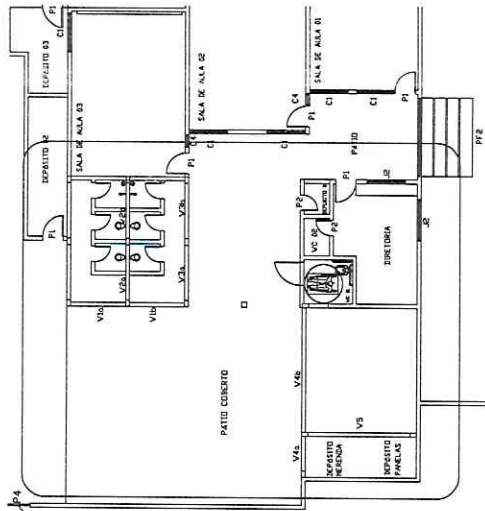


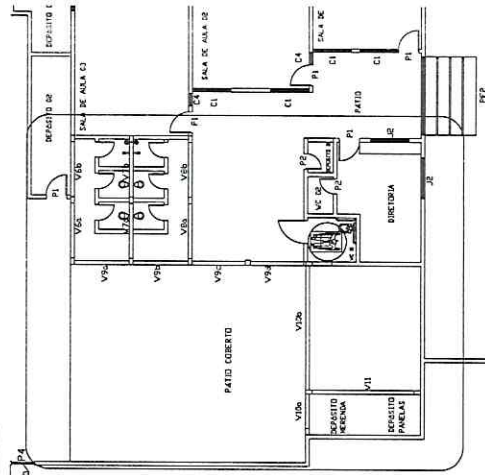
1 PLANTA DE DEMOLICAO
ESCALA 1/100



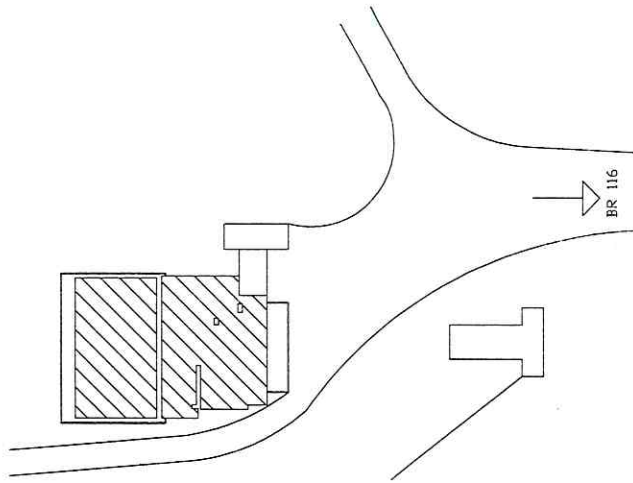
2 PLANTA DE CONSTRUCAO
ESCALA 1/100



3 PLANTA DE VIGAS BALDRAME
ESCALA 1/100



4 PLANTA DE VIGAS SUPERIORES
ESCALA 1/100



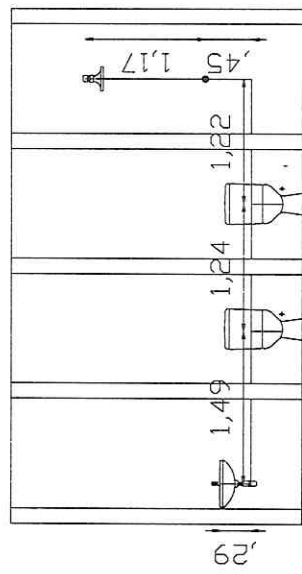
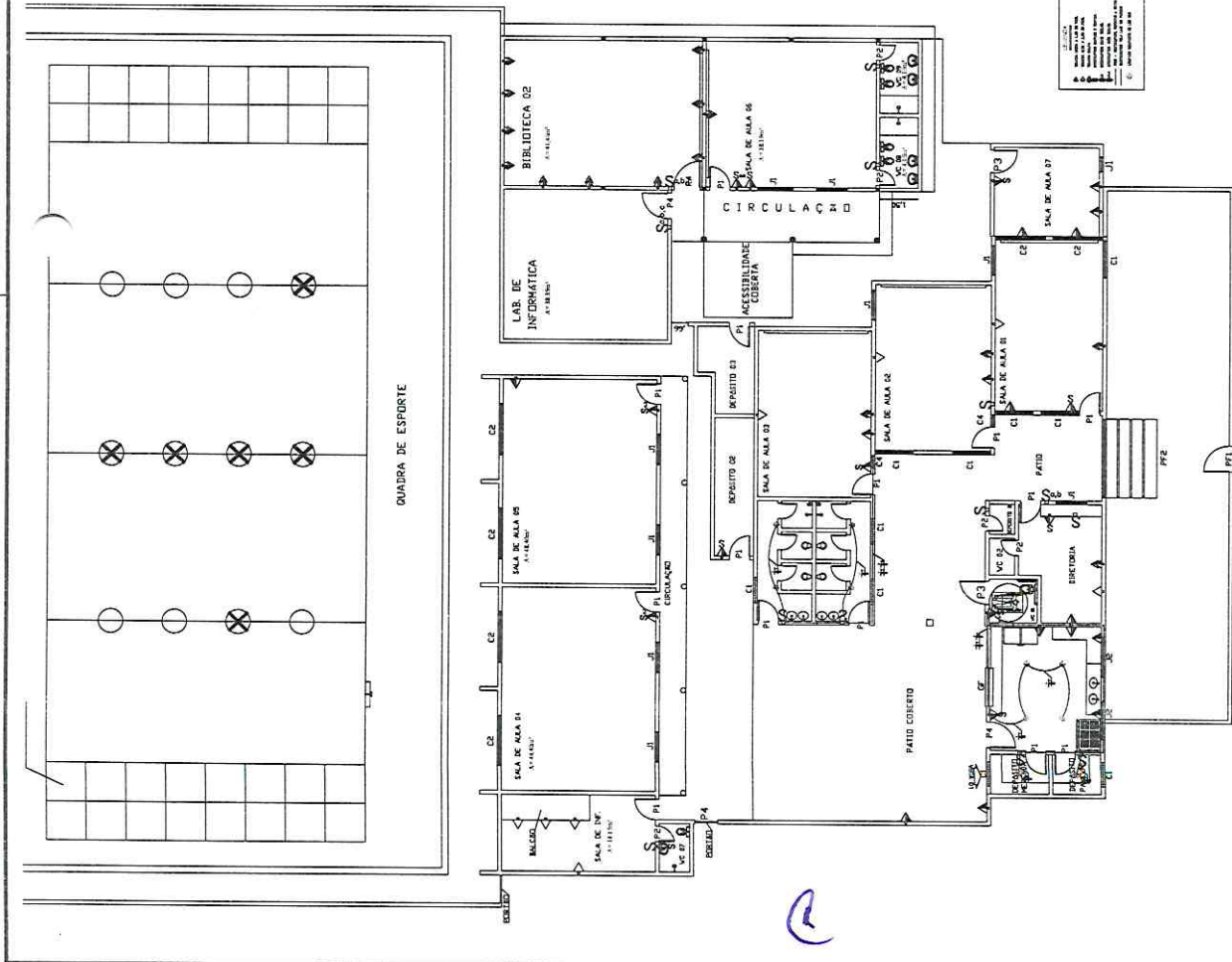
5 PLANTA DE SITUACAO
ESCALA 1/500



PREFEITURA MUNICIPAL DE RUSSAS
SECRETARIA DE INFRAESTRUTURA - SEINFRA

REFORMA DA ESCOLA MUNICIPAL FRANCISCO DAS CHAGAS LIMA
TIPO DE OBRA: CONSTRUÇÃO DE BANHEIROS, COZINHA, DEPOSITO E MANUTENÇÃO PREVIDA DA ESCOLA
LUGAR: ZONA RURAL, RUSSAS - CE
PLANTA DE DEMOLICAO, CONSTRUCAO E SITUACAO, VIGAS BALDRAME E SUPERIORES

PROPOSTA Nº: 1.073.354/2013
DATA: 12/01/2013
VALOR: R\$ 1.000,00
CNPJ: 07.052.321/2003
NOME: ANTONIO JOSÉ DO CARVALHO
CPF: 01002



7 DETALHE DE ÁGUA FRIA
ESCALA 1:25

6 PLANTA DE INSTALAÇÃO ELÉTRICA
ESCALA 1:750



PREFEITURA MUNICIPAL DE RUSSAS
SECRETARIA DE INFRAESTRUTURA - SEINFRA

REFORMA DA ESCOLA MUNICIPAL FRANCISCO DAS CHAGAS LIMA
CONTRUÇÃO DE BANHEIRO, COZINHA, DEPOSITO E MANUTENÇÃO PNEUMÁTICA DA ESCOLA
LACONCHA, ZONA RURAL, RUSSAS - CE
PLANTA DE INSTALAÇÃO ELÉTRICA
DETALHE DE ÁGUA FRIA

PROJ. CIVIL: 1.013.130-00
PROJ. ELÉTRICO: 1.013.130-01
PROJ. MECÂNICO: 1.013.130-02
PROJ. HIDRÁULICO: 1.013.130-03

ANEXO 27/3
10/01/2015
RUBRICA
02/02

MANUELA MARQUES MENEZES
ENGENHEIRA
CREA/CE 3312